

# Handlingsplan i händelse av brand på Kirurg- och Ortopedoperation

Operationslokaler har rökdetektorer och sprinkler.

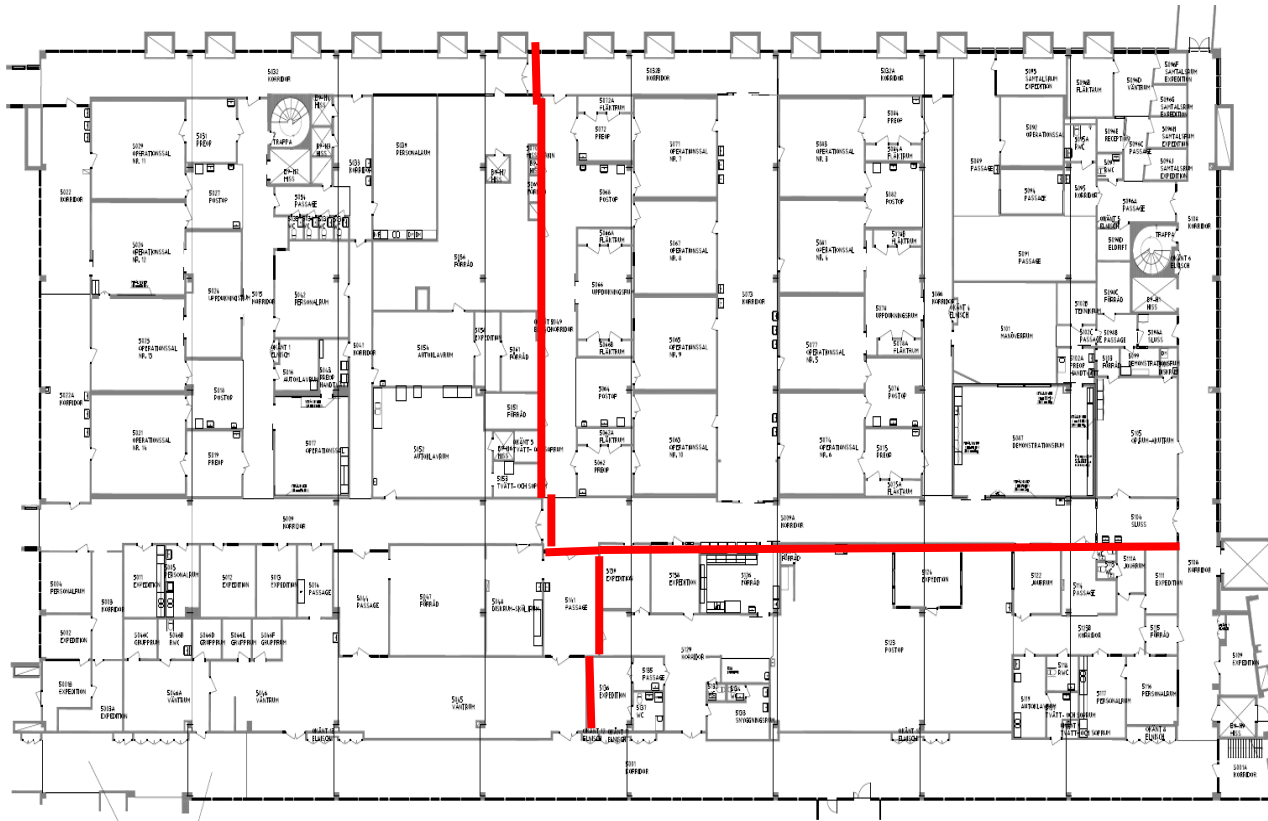
Vid brandlarm aktiveras ringklockor.

Närmaste brandcellsgränser är brandcell 1 och 2 och postoperativ avdelning, se bild.

Röklukt	Brand	Utrymning
Agerande vid röklukt	Agerande vid synlig brand/rökutveckling	Agerande vid utrymning
Kontrollera samtliga lokaler på operation samt angränsande ytor	Varna Rädda Släck om möjligt Stäng dörrar och fönster till branden	Avsluta på operationssal För patient till närmaste brandcell
Ring driften tel. 15000 De kan veta mer!	Larma 112	Bedöm patientens tillstånd och utrym till lämplig lokal!
Höj beredskapen om rökutvecklingen blir påtaglig Ring 112	Ordningsföljden på åtgärderna beror på brandens omfattning  Ta på utrymningsväst och dela ut åtgärds korten	Kontrollera samtliga rum  Informera kontinuerligt personalen om vad som händer  Meddela räddningsledare, ingång 70

## Brandcell 1

## Brandcell 2



Post-op